

Unsere Leistungen

kompetent · flexibel · zuverlässig

- Aktenvernichtung
- Büro- und Scandienstleistungen
- Industriemontagen
- Kabelkonfektion
- Verpackungsarbeiten
- Töpferei / Geschenkartikel
- WERKHAUS-Café
Kunsthandwerk und Präsente
- KAFFEEBOHNE
Kaffee, Tee und Erlesenes
- Schokoladenmanufaktur



Gute Gründe zur Kooperation

Wir informieren Sie gerne!

Nach dem SGB IX müssen Unternehmen, die im Jahresdurchschnitt monatlich mindestens 20 Mitarbeiter beschäftigen, wenigstens 5 Prozent ihrer Arbeitsplätze mit schwerbehinderten Arbeitnehmern besetzen. Andernfalls ist eine Ausgleichsabgabe zu zahlen.

Wenn Sie Aufträge an unsere anerkannte Werkstatt für behinderte Menschen erteilen, können Sie 50 Prozent des auf die Arbeitsleistung der Werkstatt entfallenden Rechnungsbetrags (Gesamtrechnungsbetrag abzüglich Materialkosten) auf die Ausgleichsabgabe anrechnen.

Kontakt

Tel.: 07562 74-1500
Fax: 07562 74-1509
verwaltung.wfbm.stephanuswerk@ev-heimstiftung.de

Werkstattleitung

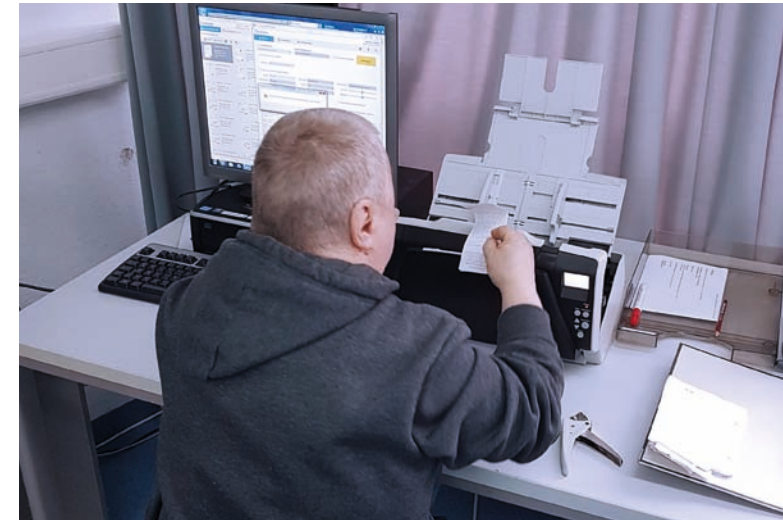
Udo Henneberg
Tel.: 07562 74-1501
U.Henneberg@ev-heimstiftung.de

Arbeitsbereichsleitung

Marija Cerluka
M.Cerluka@ev-heimstiftung.de
Tel.: 07562 74-1527

Evangelische Heimstiftung Stephanuswerk Isny

Werkstatt für behinderte Menschen
Maierhöfener Straße 56
88316 Isny www.stephanuswerk-isny.de



**Werkstatt
für behinderte Menschen**

**Digitale Archivierung
Aktenvernichtung
Bürodienstleistungen**

Digitale Archivierung

Daten bequem archivieren lassen

Als Dienstleistung unserer Werkstatt für behinderte Menschen im Stephanuswerk Isny übernehmen wir die digitale Archivierung Ihrer Dokumente und Akten.

Wir scannen Ihre Dokumente ein, indexieren diese anhand Ihrer vorgegebenen Schlagworte und speichern Ihre Daten auf DVD oder einem anderen Speichermedium Ihrer Wahl.

Die Suchkriterien legen Sie fest. Dabei werden das Archiv und die Abfragesoftware „DocuWareRequest“ auf Ihr Speichermedium übertragen. Von diesem können Ihre Dokumente mit einem beliebigen Windows-PC komfortabel gesucht werden.

Nach Ihrer Prüfung und Freigabe können Sie Ihre Akten auf Wunsch auch direkt bei uns vernichten lassen.



Aktenvernichtung

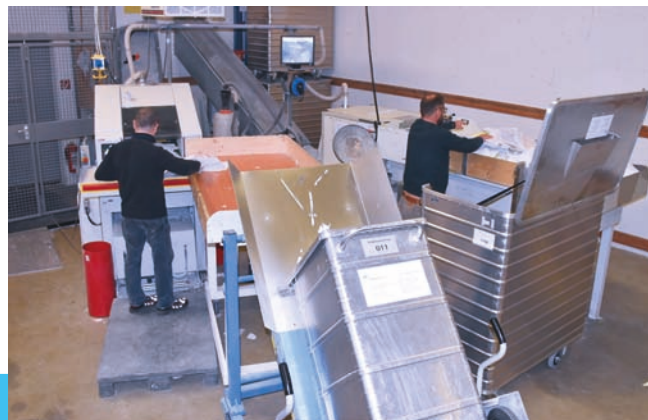
Daten sicher und schnell entsorgen

Die Außenstelle unserer Werkstatt für behinderte Menschen in Leutkirch mit ihren speziell gesicherten Räumen übernimmt die Entsorgung sensibler Daten in Form von Papier, Folien und elektronischen Speichermedien. Auch die komplette Räumung von Büroinventaren und Archiven wird von uns zuverlässig und sicher erledigt.

Hohe Sicherheitsstandards beim Transport und der Vernichtung, Sortieren der Akten nach Material und Wiederverwendbarkeit sowie die anschließende Rückführung in den Recyclingkreislauf sind sichergestellt.

Wir erfüllen die Bundesdatenschutzbestimmungen bezüglich der Sicherheitsstufe 4 und 5 nach DIN 66399. Unser Abholdienst ist in der gesamten Region Allgäu/Bodensee/Oberschwaben unterwegs.

Vereinbaren Sie mit uns kurzfristig einen Termin!



Bürodienstleistungen

Mailingaktionen

Rundschreiben, Werbebriefe, Sonderaktionen, wir übernehmen Ihre Mailingaktionen pünktlich und zuverlässig. Einkuvertieren, etikettieren, frankieren und versenden, alles aus einer Hand.

Einlaminieren von Dokumenten

Wir laminieren Ihre Dokumente bis zum Format DIN A3 ein.

Spiralbindung von Dokumenten

Bis zu 200 Blätter im Format DIN A4 können von uns gebunden werden.

